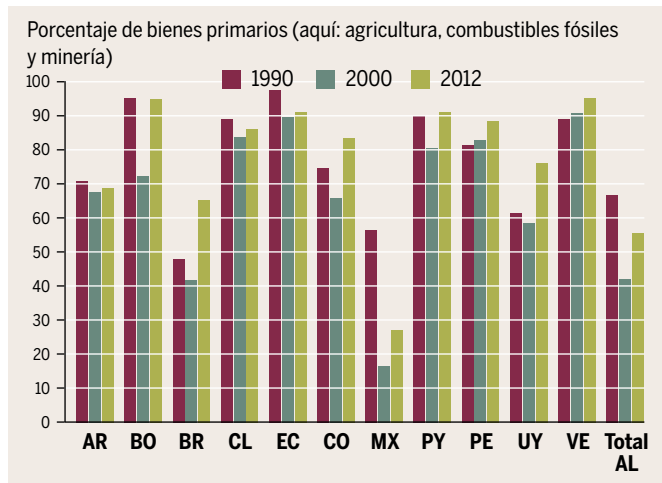




HECHOS Y CIFRAS EXTRACTIVISMO EN AMÉRICA LATINA

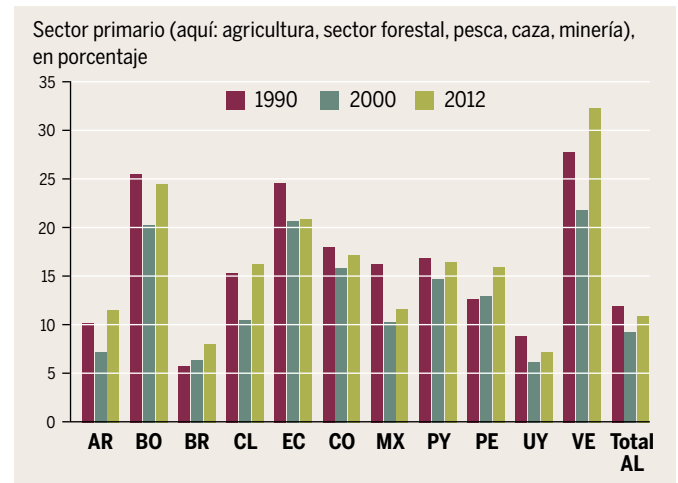
I. VUELVEN A AUMENTAR LAS EXPORTACIONES DE MATERIAS PRIMAS

1.1 Bienes primarios en el valor total de las exportaciones (%)



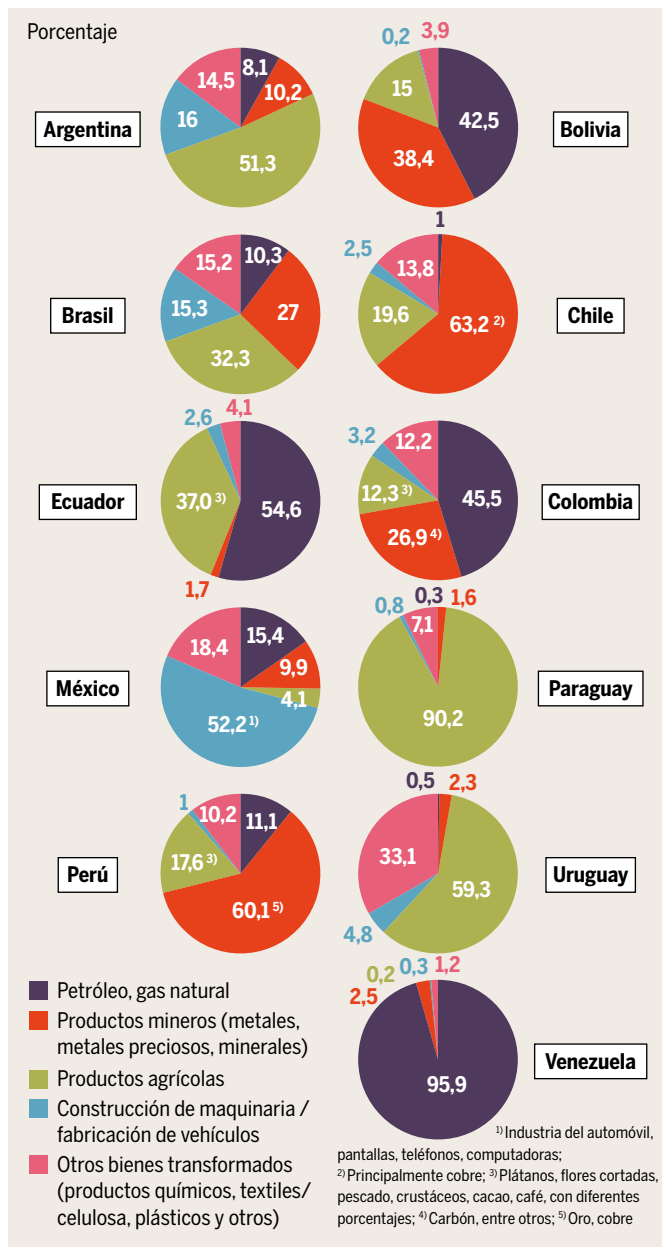
Fuente: CEPALSTAT

1.2 Porcentaje del sector primario en el Producto Interno Bruto



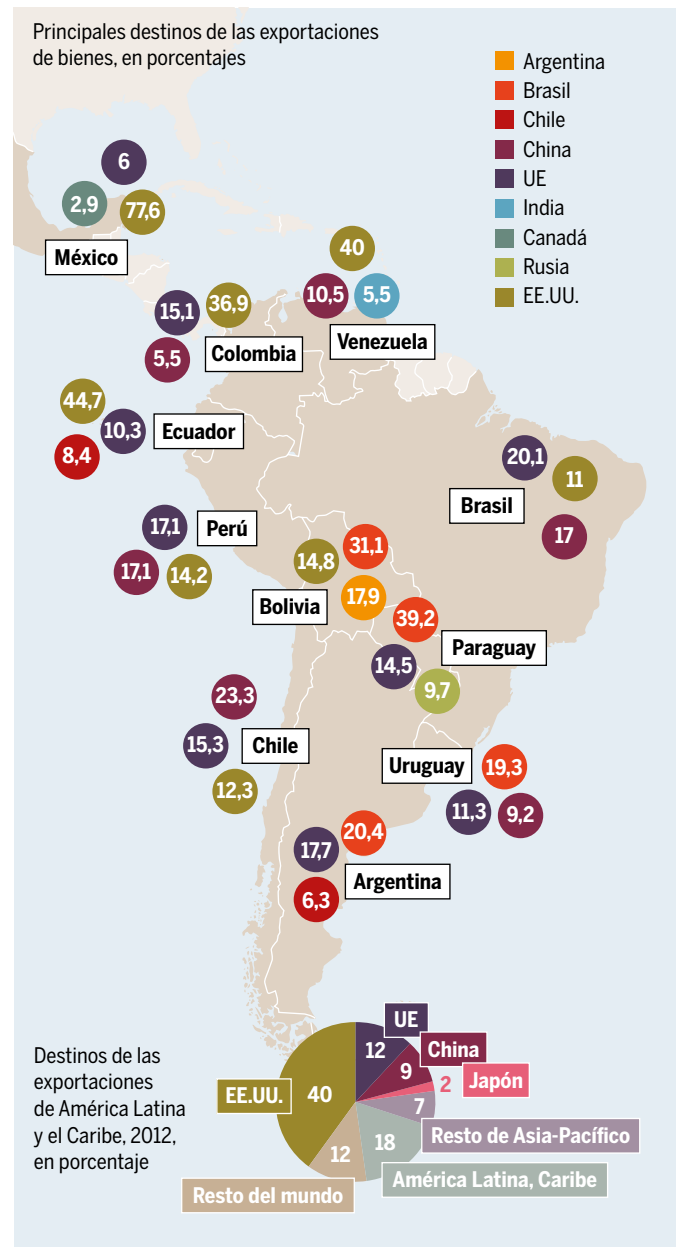
Fuente: CEPALSTAT

2. Exportación de bienes por categorías de productos



Fuente: Observatory of Economic Complexity

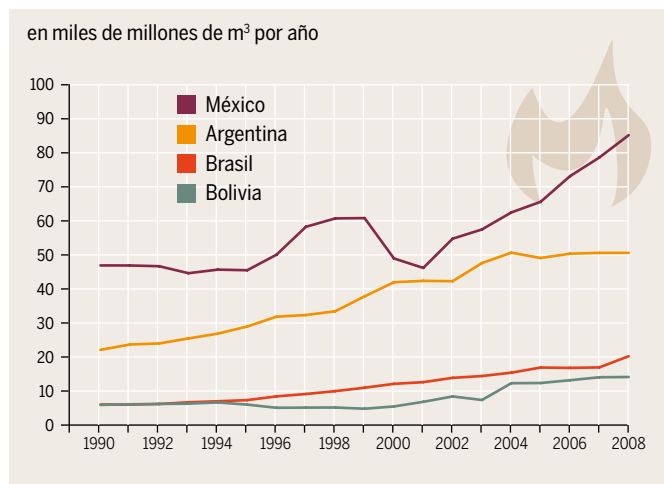
3. ¿Adónde exporta quién?



Fuente: OMC, CEPAL

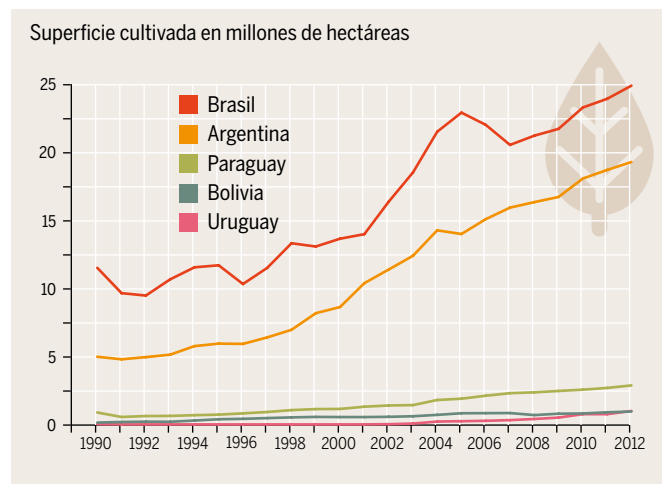
II. PRODUCCIÓN DE BIENES SELECCIONADOS

4.1 Producción de gas natural



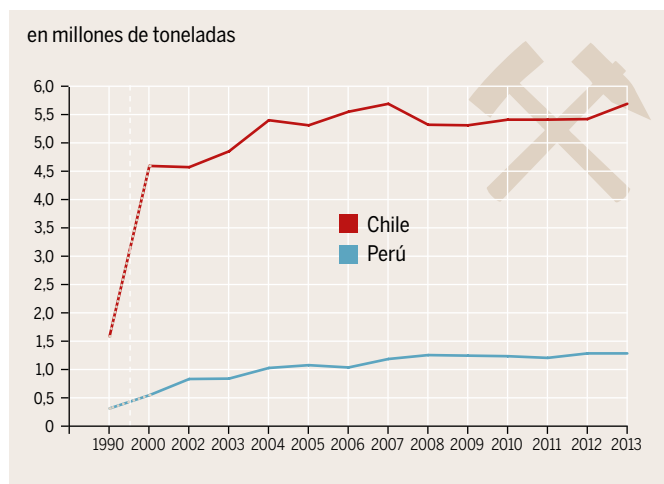
Fuente: CEPALSTAT

4.2 Producción de soja



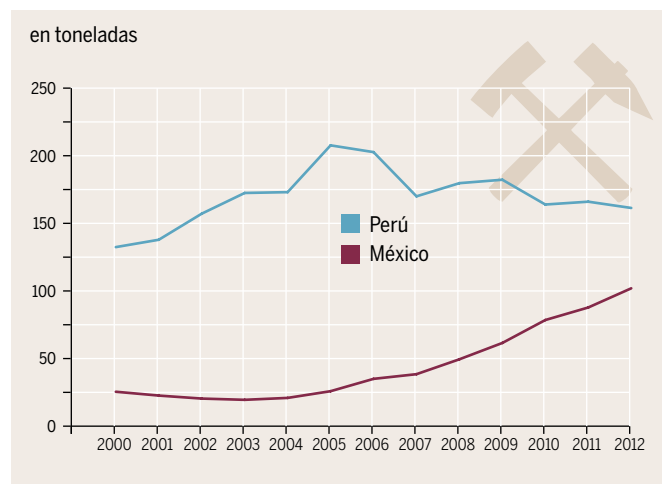
Fuente: CEPALSTAT

4.3 Producción de cobre



Fuente: U.S. Geological Survey, Mineral Commodity Summaries

4.4 Producción de oro



Fuente: British Geological Survey, World Mineral Production

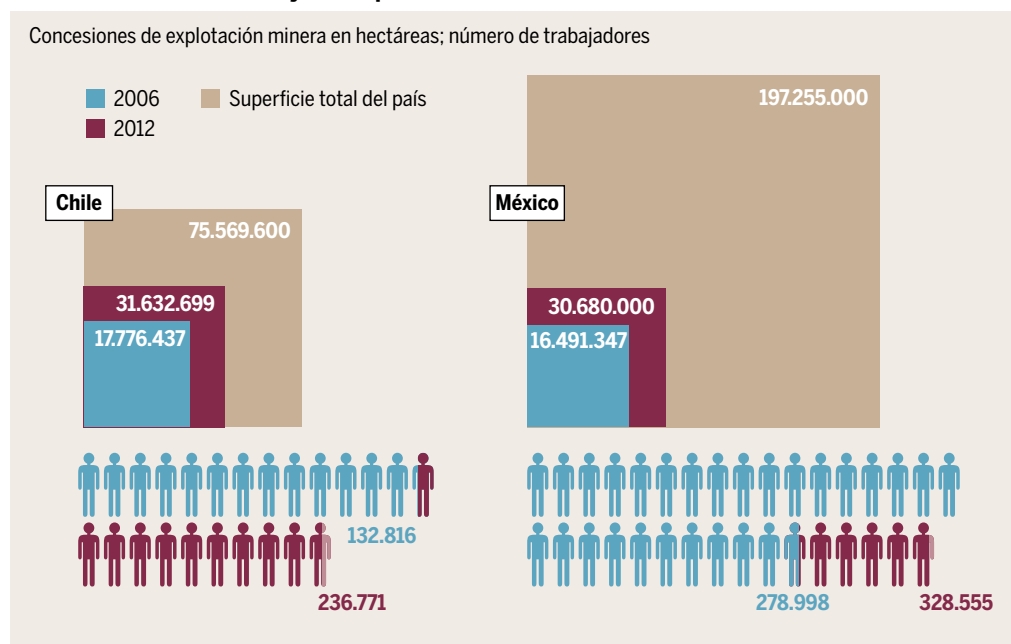
En breve

Chile es – con un tercio de la producción mundial – el mayor productor de cobre en el mundo. Se calcula que posee aproximadamente una tercera parte de las reservas mundiales de cobre.

Alrededor de 45% de las exportaciones mundiales de metales están destinadas a China, más del total suministrado a los 20 países importadores más importantes del mundo, después de China. China compra 65% de las exportaciones de minerales de Perú y alrededor de 45% de las de Chile y Brasil.

En Bolivia, el empleo en el sector minero se redujo desde 1991 del 3.7% de la tasa de empleo nacional al 1% en la actualidad, a pesar de que la producción casi se triplicó en el mismo período.

5. Incremento de la minería y del empleo en el sector



Fuente: Ministerio de Minería de Chile (Servicio Nacional de Geología y Minería), Servicio Geológico Mexicano

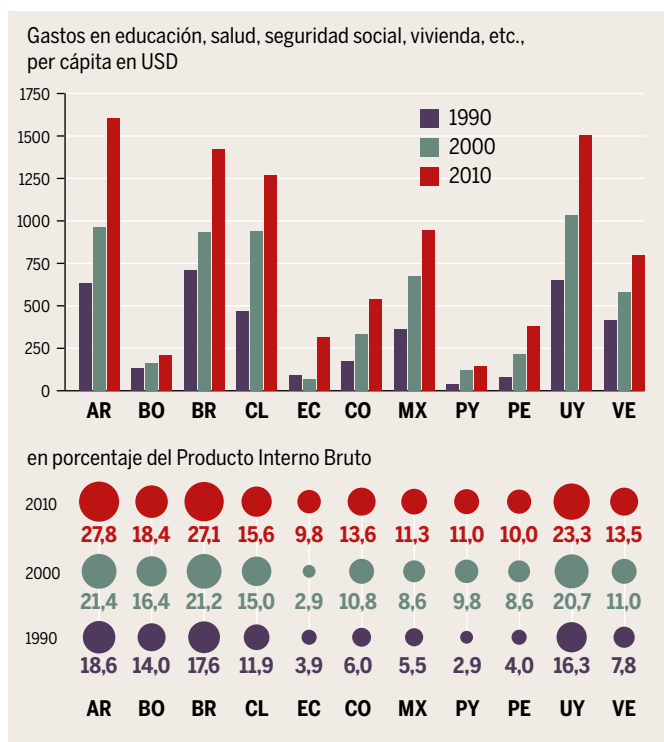
III. INDICADORES SOCIALES

6. Porcentaje de la población en pobreza extrema



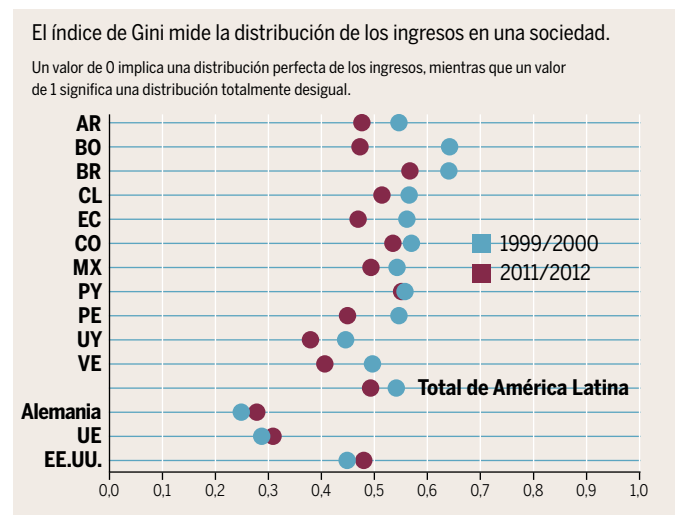
Fuente: CEPALSTAT

8. Gasto social de los Estados



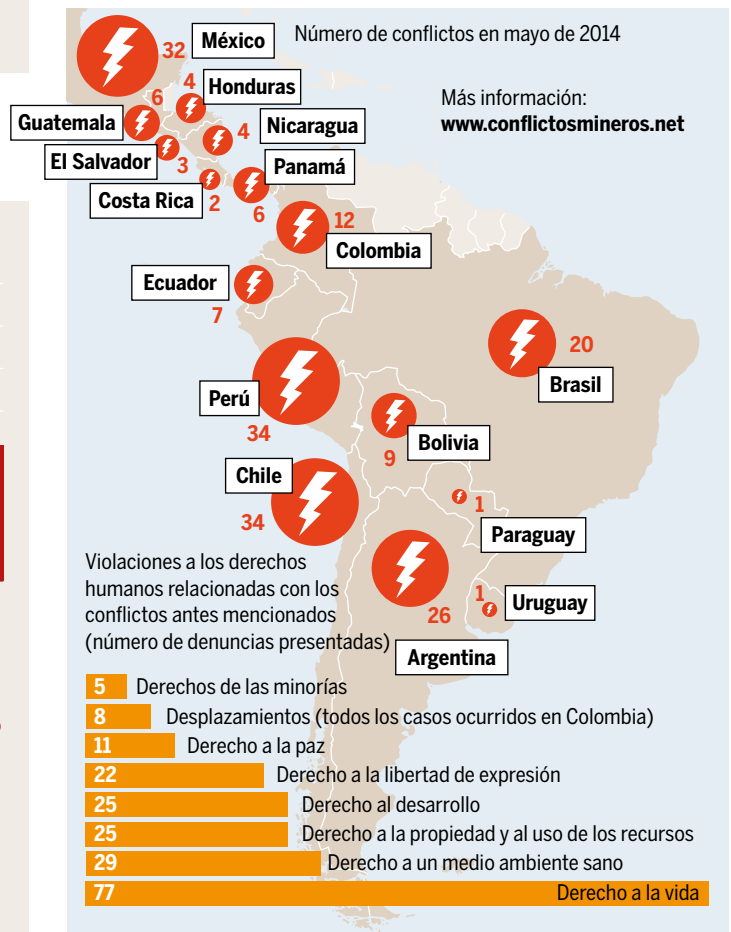
Fuente: CEPALSTAT

7. Desigualdad social: índice de Gini



Fuente: CEPALSTAT

9. Conflictos mineros en América Latina



Fuente: Observatorio de Conflictos Mineros de América Latina

Pie de imprenta

Editado por la Fundación Heinrich Böll, mayo de 2014
 Recopilación: Ines Thomssen y Marie Sauß
 Diseño: Ellen Stockmar
 Traducción del alemán: Beate Engelhardt

Este material cuenta con licencia de Creative Commons Attribution 4.0 International license (CC BY 4.0). Puede consultar el acuerdo de licencia en <http://creativecommons.org/licenses/by/4.0/legalcode> y un resumen se encuentra en <http://creativecommons.org/licenses/by/4.0>